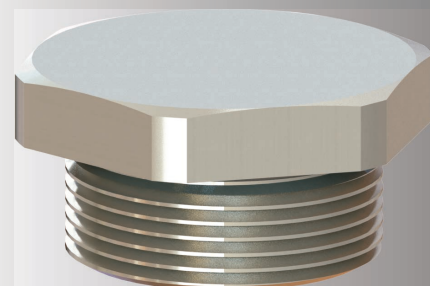


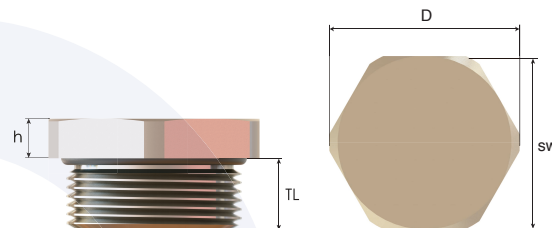
Tapones hexagonales metálicos, para aplicaciones industriales.

| Detalles técnicos. | | |
|--|---|---|
| Material | Cuerpo O-ring | Latón niquelado, Acero inoxidable. NBR (caucho de nitrilo), Silicón. |
| Clasificación del grado de protección (IP) | • IP 68 (5 bar, 30 min), de acuerdo a la norma EN 60 529. | |
| Temperatura de operación. | Material del O-ring | |
| | NBR (caucho de nitrilo) -30 °C a +100 °C | Silicón -60 °C a +140 °C |
| Tipo de rosca | • Métrica (M), de acuerdo a la norma EN 60423 • PG, de acuerdo al estándar DIN 40430. | |
| Accesorios | • Contratuercas | |
| Comentarios | • Los tapones hexagonales metálicos en roscas Métrica y PG, incluyen O-ring. • Todos los accesorios se venden por separado | |



Tipo de rosca Métrica, de acuerdo a la norma EN 60423

| Tamaño de rosca | Longitud de rosca | Ancho de llave inglesa | Diámetro exterior | Altura | Número de parte |
|-----------------|-------------------|------------------------|-------------------|--------|-----------------|
| | TL mm | SW mm | D Ø mm | H mm | |
| M12x1.5 | 6.0 | 15 | 16.5 | 3.5 | ITSH-05M |
| M16x1.5 | 7.0 | 19 | 21.0 | 3.5 | ITSH-01M |
| M20x1.5 | 8.0 | 24 | 26.5 | 4.5 | ITSH-02M |
| M25x1.5 | 8.0 | 30 | 33.0 | 4.5 | ITSH-03M |
| M32x1.5 | 9.0 | 36 | 39.8 | 5.0 | ITSH-04M |
| M40x1.5 | 9.0 | 45 | 50.0 | 5.0 | ITSH-05M |
| M50x1.5 | 9.0 | 55 | 61.0 | 5.5 | ITSH-06M |
| M63x1.5 | 10.0 | 70 | 78.0 | 5.5 | ITSH-07M |



Tipo de rosca PG, de acuerdo a la norma DIN 40430

| Tamaño de rosca | Longitud de rosca | Ancho de llave inglesa | Diámetro exterior | Altura | Número de parte |
|-----------------|-------------------|------------------------|-------------------|--------|-----------------|
| | TL mm | SW mm | D Ø mm | H mm | |
| PG 7 | 6.0 | 15 | 16.5 | 3.5 | ITSH-01P |
| PG 9 | 6.0 | 19 | 21.0 | 4.5 | ITSH-02P |
| PG 11 | 6.0 | 22 | 24.0 | 4.5 | ITSH-03P |
| PG 13.5 | 6.5 | 24 | 26.5 | 4.5 | ITSH-04P |
| PG 16 | 6.5 | 27 | 30.0 | 4.5 | ITSH-05P |
| PG 21 | 7.0 | 32 | 35.5 | 5.0 | ITSH-06P |
| PG 29 | 8.0 | 41 | 45.5 | 5.0 | ITSH-07P |
| PG 36 | 9.0 | 55 | 61.0 | 5.5 | ITSH-08P |
| PG 42 | 10.0 | 60 | 66.5 | 5.5 | ITSH-09P |
| PG 48 | 10.0 | 65 | 72.0 | 5.5 | ITSH-10P |

Tipo de rosca NPT, de acuerdo a la norma ANSI B1.20.1

| Tamaño de rosca | Longitud de rosca | Ancho de llave inglesa | Diámetro exterior | Altura | Número de parte |
|-----------------|-------------------|------------------------|-------------------|--------|-----------------|
| | TL mm | SW mm | D Ø mm | H mm | |
| NPT 1/4" | 12.0 | 16 | 17.7 | 4.0 | ITSH-05N |
| NPT 3/8" | 12.0 | 20 | 22.0 | 4.0 | ITSH-01N |
| NPT 1/2" | 15.0 | 24 | 26.5 | 4.0 | ITSH-02N |
| NPT 3/4" | 15.0 | 28 | 31.0 | 4.0 | ITSH-03N |
| NPT 1" | 15.0 | 35 | 38.5 | 4.0 | ITSH-04N |
| NPT 1 1/4" | 17.0 | 45 | 50.0 | 4.0 | ITSH-05N |
| NPT 1 1/2" | 17.0 | 50 | 55.5 | 5.0 | ITSH-06N |
| NPT 2" | 17.0 | 65 | 72.0 | 5.0 | ITSH-07N |